



Zielgruppe

- Architekten
- Innenarchitekten
- Messebauer
- Bauingenieure
- Bauzeichner / -techniker

Voraussetzungen

Grundkenntnisse in Allplan CAD

Dauer

1/2 Tag

Buchung

Schulungen können Sie über die CYCOT-Website, telefonisch oder einfach per Email an schulung@cycot.de buchen. Die Terminbestätigung erhalten Sie umgehend per Email.

Qualitätsgarantie

- eigener Arbeitsplatz
- nur zertifizierte Trainer
- Teilnahmebestätigung - Zertifikat

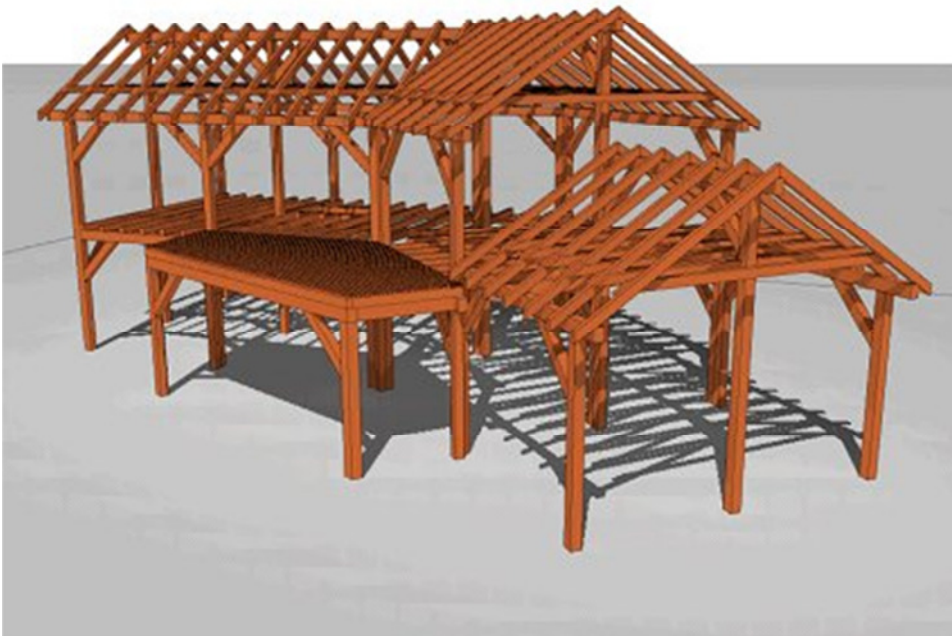
Info-Hotline: 08 21 / 720 39 - 0

„Tragwerke, Dachstühle, Fachwerke, Carports und mehr“

Das Skelettbau-Modul in Allplan ist nicht nur für eine Sparrenlage zu verwenden. Lernen Sie die vielfältigen Gestaltungsmöglichkeiten kennen.

Ihr Schulungsprojekt

Erstellen Sie ein Skelettbauwerk und lernen Sie dabei alle wichtigen Werkzeuge wie Sparren, Zangen, Pfosten kennen und nutzen. Die Bauteile werden an schiefen Ebenen ausgerichtet wobei Sie erfahren, wie freien Ebenen genutzt werden. Als weitere Schwerpunkte konstruieren wir ein Tragwerk aus Stahlprofilen und erzeugen Verkleidungen wie z.B. eine Trapezblech-Wand.



Seminarinhalte

- Konstruieren verschiedener Tragwerke
- Die Werkzeuge Sparren, Balken, Pfette, Pfosten und andere nutzen
- Änderungen und Variationen am Skelettbau
- Nutzen von Symbolen als Profile
- Umgang schiefen Ebenen
- Wellblechdach
- Profilverkleidungen

Ihr Erfolg

Dachstühle, Carports, Skelettragwerke sind nach diesem Seminar kein Problem mehr.

Preise

300,- € pro Person/Tag zzgl. MwSt.
inkl. Essen und Getränke

CYCOT Service-Kunden*:

10% Nachlass auf Seminargebühren für alle Standard- und Power-Seminare

*(CYCOT-Flat Online-Vertrag oder Maxon Service Agreement oder Nemetschek Serviceplus-Vertrag - gilt nicht für Schüler/Student/Lehrer)

CYCOT Flat-Plus-Kunden:

kostenfrei

Anmeldung unter: www.cycot.de/schulungen